

訪問リハビリテーション



訪問リハビリって・・・？

～運動の習慣化～

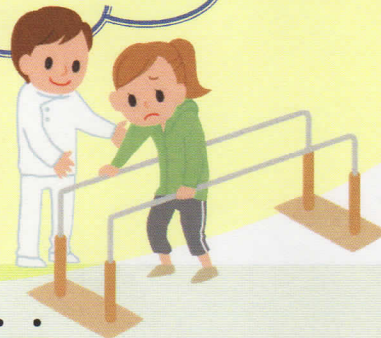
拘縮予防や機能の回復、
運動機能低下を防ぐお手伝い。

～生活動作の練習～

歩行練習、階段の昇降、
座位保持などの練習

～介助方法のアドバイス～

介護相談や
福祉用具の相談等



訪問リハビリを受ける為には・・・

①ケアマネ・かかりつけ医師へ相談し『**診療情報提供書**』を書いていただく。



②担当者会議を行い、訪問リハビリ開始



③訪問リハビリ開始から2週間以内に愛知クリニックを受診

愛知クリニック医師の診察と診療情報提供書にて、利用者様の状態を確認

※以後、訪問リハビリを継続される場合は、概ね3ヶ月に1度状態確認、かかりつけ医師への報告、リハビリ計画書作成の為、愛知クリニックを受診していただく事となります。

利用料について・・・

1単位10.17円

基本利用料 (単位/1日につき)

20分・・・308単位

40分・・・616単位

60分・・・924単位

(サービス提供体制加算込み)

※利用時間はリハビリ内容によって異なります、

相談の上開始時に決定させていただきます。

なお利用中に変更になる事もあります。

※交通費は頂きません。

その他の加算

訪問リハマネジメント加算・・・60単位/月(要介護者のみ)

短期集中リハビリテーション実施加算・・・200単位/日

(退院、退所、初回認定日から起算して3ヶ月以内かつ週2回以上の訪問の場合のみ)

詳しくは、お気軽にお電話ください。

愛知クリニック 訪問リハビリテーション(鈴木 浩之)

0532-47-3663

